



CAFFENIO



¿SABES QUÉ HAY DETRÁS DE UNA TAZA DE CAFÉ?

Detrás de cada taza de café se encuentra el bienestar de quienes confían en CAFFENIO, estamos conscientes de que los colaboradores son quienes nos impulsan para lograr nuestros objetivos, por el esfuerzo que dedican cada día para llevar el café del campo a la taza. Queremos que conozcas lo que hemos recorrido para llegar al crecimiento actual; nuestra historia, retos y cómo contribuimos para ser generadores de bienestar en miles de familias.





24,099

*ÁRBOLES SALVADOS GRACIAS A LA ACCIÓN REALIZADA.



CAFFENIO
EN LA
COMUNIDAD

**1,800 PRODUCTORES
BENEFICIADOS**



**37 INSTITUCIONES CON
CAUSAS SOCIALES APOYADAS**



**IMPULSAMOS A 3 PROVEEDORES DE
NUESTRA CADENA DE VALOR A SER
SOCIALMENTE RESPONSABLES**



**TRASLADAMOS 17,722 PIEZAS DE ROPA
PARA LOS DAMNIFICADOS POR
EL SISMO EN OAXACA**





TALENTO
CAFFENIO

54,647 HORAS DE CAPACITACIÓN



**571 COLABORADORES EN DIÁLOGO DIRECTO
CON LA DIRECCIÓN CAFFENIO**



**AON EMPOWER RESULTS OTORGA A CAFFENIO
EL RECONOCIMIENTO DE “BEST EMPLOYER 2017”
A NIVEL PAÍS.**



**5,325 SERVICIOS DE SALUD OTORGADOS
EN PLANTA HERMOSILLO**





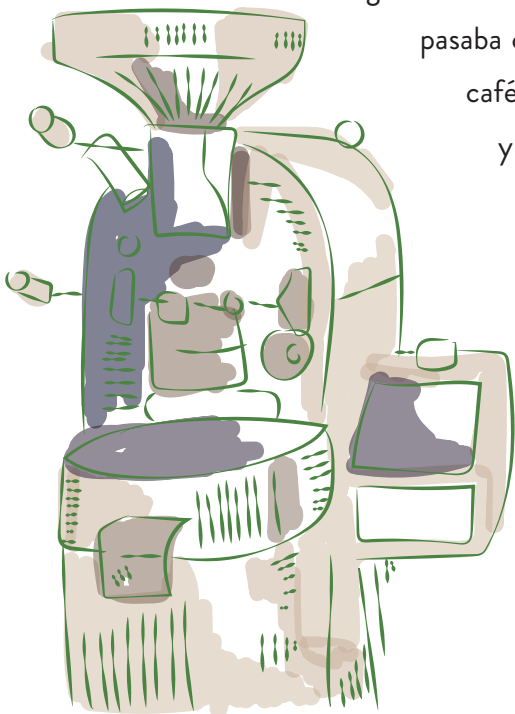
QUIÉNES
SOMOS

CONOCE CAFFENIO

LA TRAYECTORIA QUE NOS ENORGULLECE

Con más de 75 años de historia, Café del Pacífico SA, PI de CV, CAFFENIO, es una empresa líder dedicada al desarrollo de productos diferenciados para segmentos específicos del mercado, logrando presencia en cada estado y abonando a la cultura del café en nuestros país.

Nuestra historia comienza como un pequeño negocio donde, según las anécdotas, el fundador José Díaz Díaz pasaba con una pequeña carreta vendiendo café recién tostado. Con años de trabajo y dedicación, la pequeña carreta llegó a convertirse en una cafetería familiar y fue evolucionando hasta la empresa con los alcances impresionantes que tiene ahora.



La primera planta se instaló en 1941 en Hermosillo, Sonora, para atender la demanda de café tostado en los estados del norte del país. Luego, en los años 80, se construye la primera planta para la producción de café soluble. En el año 2003 se decidió dividir las operaciones en tres empresas, para dirigirse específicamente a las necesidades de cada cliente:



- CAFEPAC, con operaciones en Hermosillo, Sonora se dedica a la producción de café tostado, soluble y mezclas para preparar bebidas. Es poseedora de los activos físicos y humanos dedicados a la producción.
- Servicios Administrativos Oslo, SA de CV, con presencia nacional en más de 54 ciudades, se enfoca en la comercialización de bebidas y alimentos de conveniencia así como a otorgar el soporte técnico para los equipos utilizados en la preparación de café. Esta empresa posee de los activos físicos y humanos dedicados a la comercialización y servicio.
- Café del Pacífico SA de CV, una empresa dedicada a la negociación de los contratos comerciales y poseedora de las acciones de CAFEPAC y Servicios Administrativos Oslo.

En el año 2006 Café del Pacífico SA de CV inauguró su tercera planta, construida para la producción de mezclas para capuchinos y café tostado natural, equipada con un laboratorio que incluye equipo para prueba de producto en punto de venta, además del área de análisis sensorial.

En mayo de 2012 Café del Pacífico SA de CV cambió su denominación social a Café del Pacífico SA, PI de CV con el objetivo de incluir entre sus actividades la promoción a la inversión y a las mejores prácticas corporativas. En noviembre de ese mismo año se constituye el proyecto COSECHA, creado por CAFFENIO, en conjunto con COBISA con el fin de ampliar las operaciones para incluir la compra de cereza y beneficiado de café.

Actualmente la empresa vive un proceso de expansión internacional, en 2016 iniciamos operaciones de producción y servicio en Colombia y en 2017 dimos nuestros primeros pasos para constituir una empresa filial en Chile.

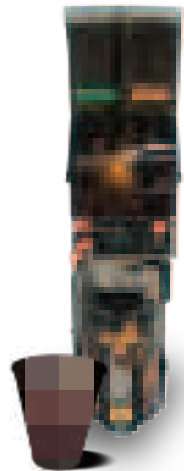


CAFFENIO durante 2017 generó más de 1,900 empleos directos, a través de cinco segmentos de negocio

CENTROS DE CONSUMO



TIENDAS DE CONVENIENCIA



CAFETERÍAS



SOLUCIONES PARA AUTOSERVICIO Y MAYORISTAS



**BARRA DE CAFÉ DE ESPECIALIDAD
(andatti momento espresso)**



Durante 2017 se amplió la oferta de productos y servicios de la empresa, incorporando tres nuevos segmentos de negocio:

- ☉ Se abrieron 5 unidades de Producción de Alimentos (UPA), creadas para abastecer la repostería y bocadillos que se comercializan en los puntos de venta propios.
- ☉ Concepto AQUA para facilitar el abasto de agua y hielo en tiendas de conveniencia y centros de consumo.
- ☉ Espacio **CAFFENIO**, concepto de cafetería en centros de negocio, que además de ofrecer los productos de CAFFENIO Drive Café, complementa su oferta de productos con alimentos y brinda servicio a domicilio, con capacidad de atender desde un pedido hasta catering para un evento.







GERENCIAS REGIONALES

-  **NOROESTE:**
 - La Paz
 - Hermosillo
-  **BAJA CALIFORNIA:**
 - Tijuana
-  **NORTE:**
 - Monterrey
 - Chihuahua
 - Matamoros
-  **CENTRO:**
 - CDMX
 - Toluca
-  **OCCIDENTE:**
 - Guadalajara
 - Aguascaliente
-  **SURESTE:**
 - Puebla
 - Villahermosa
 - Mérida

 **50 Cafeterías CAFFENIO**

 **13 Sucursales**

 **52 Plazas**

 **106 barras andatti momento espresso**

51 talleres de servicio
 Atendemos a más de 60,921 equipos instalados
 Mas de 1,231 clientes en segmento institucional
 Damos servicio a más de 16,645 tiendas OXXO
 con el concepto andatti.





NUESTRO

DÍA A DÍA

Superamos las expectativas de nuestros clientes y creamos valor de manera única, basados en nuestro talento e innovación, asumiendo nuestra responsabilidad social.

Reconocimiento a nuestro labor

CAFFENIO cuenta con las siguientes certificaciones y distintivos:



Desde 2007, Buenas Prácticas de Manufactura.



Desde 2009, la planta de producción se encuentra acreditada HACCP.



Desde 2011, está acreditada como Industria Limpia, por PROFEPA.



Desde 2012, cuenta con el reconocimiento Mejores Empresas Mexicanas, otorgado por Banamex, Deloitte e ITESM.



Desde 2014, cuenta con el distintivo Empresa Socialmente Responsable.



Desde 2015, cuenta con el distintivo Entorno Saludable, entregado por Secretaría de Salud.



Desde 2016, cuenta con el reconocimiento como Proyecto Impulsor de su Cadena de Valor, entregado por CEMEFI.



Desde 2017, es reconocida como una empresa Libre de Trabajo Infantil, avalado por STPS.



OXXO reconoce CAFFENIO por la innovación en la mejora de experiencia al cliente. Una vez más el equipo ha demostrado gran esfuerzo y dedicados durante el año 2017.



AON Empower Results otorga a CAFFENIO reconocimiento de Best Employer 2017 a nivel país.



OBJETIVOS DE DESARROLLO SOSTENIBLE



OBJETIVOS
DE DESARROLLO
SOSTENIBLE



OBJETIVOS DE DESARROLLO SOSTENIBLE

Los Objetivos de Desarrollo Sostenible (ODS), también conocidos como Objetivos Mundiales, son un llamado universal a la adopción de medidas para poner fin a la pobreza, proteger el planeta y garantizar que todas las personas gocen de paz y prosperidad.

Los ODS gestaron en la Conferencia de las Naciones Unidas sobre el Desarrollo Sostenible, celebrada en Río de Janeiro en 2012. El propósito era crear un conjunto de objetivos mundiales relacionados con los desafíos ambientales, políticos y económicos con que se enfrenta nuestro mundo.





OBJETIVOS DE DESARROLLO SOSTENIBLE



C E

CAFFENIO RESPONSABLE CON EL ENTORNO

CAFFENIO en un espíritu de sumar a la difusión de los Objetivos de Desarrollo Sostenible (ODS) y de apoyar el logro de los compromisos durante 2017, revisó los temas materiales dentro de la estrategia de responsabilidad social y rediseñó su programa de responsabilidad social para lanzar CRECE, por sus iniciales, CAFFENIO Responsable con el Entorno, que apoya 11 de los 17 Objetivos de Desarrollo Sostenible (ODS)

Programas de CAFFENIO que impactan las ODS:



- Agua Limpia y saneamiento
- Energía asequible y no contaminante
- Acción por el clima



- Industria, innovación e infraestructura
- Producción y consumo responsable
- Alianzas para lograr los objetivos



- Salud y bienestar
- Educación de calidad
- Trabajo decente y crecimiento económico



- Igualdad de género
- Reducción de las desigualdades



COMROMISO
SOSTENIBILIDAD

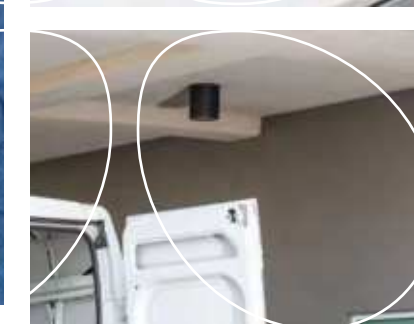


COMPROMISO CAFFENIO CON LA SOSTENIBILIDAD.

Para CAFFENIO la responsabilidad social empieza con la generación de valor:

- ☉ Los accionistas, que con su confianza son quienes invierten y hacen posible materializar oportunidades.
- ☉ Nuestro personal, a quienes les brindamos empleos y oportunidades de crecimiento profesional y desarrollo profesional.
- ☉ La cadena de valor, integrada por nuestros proveedores y consumidores, donde satisfacemos necesidades de nuestros clientes a la vez que apoyamos el desarrollo de nuestra cadena productiva.

Solo generando valor es posible compartirlo con la comunidad y las generaciones futuras, nosotros lo practicamos constante en nuestra gestión de proyectos que atienden el impacto social y ambiental de nuestras operaciones.





PROGRAMA

CRECE

 **CAFFENIO** RESPONSABLE CON EL ENTORNO

CAFFENIO RESPONSABLE CON EL ENTORNO.

CRECE, EL PROYECTO SOSTENIBLE

En CAFFENIO reflejamos nuestro compromiso social en acciones. En 2017 nos dimos a la tarea de diseñar la imagen del programa de manera que pudiéramos comunicar esas acciones manteniendo su esencia de ser parte de un eje que nos interesa atender como empresa, y alineándolas a los objetivos de desarrollo sostenible, de manera que pudiéramos sumarnos a las empresas que reportan sus contribuciones a

los Objetivos de Desarrollo Sostenible (ODS). Este trabajo lo reflejamos en CRECE que son las iniciales del programa CAFFENIO Responsable con el Entorno, el cual se integra por cuatro ejes:



FOR UN
CAFFENIO
PLANETA
SANO



2017



CAFFENIO
POR UN
PLANETA
SANO



CAFFENIO por un Planeta Sano es el programa que representa nuestra responsabilidad ambiental.

2017

GENERACIÓN DE ENERGÍA SOLAR

Contamos con paneles solares en nuestra planta de producción, gracias a ello el 70% de nuestro café tostado es producido mediante energía solar.

¿Sabías que 1 KWH generado con energía solar equivale a evitar la emisión de 1 kg de CO2? De esta manera durante 2017 evitamos la emisión de 180 toneladas de CO2, equivalente a lo que neutralizan 18 mil árboles.*

COGENERACIÓN ENERGÉTICA

Desde 2017 formamos parte de la Unión Energética del Noroeste, grupo de empresas comprometidas con la cogeneración energética para lograr mayor eficiencia en el uso de recursos, lo que se refleja en menor cantidad de emisiones contaminantes.



RECICLAJE

En 2017, con nuestro programa Paperless y con las acciones de reciclaje de papel y cartón, evitamos la tala de poco más de 2,700 árboles, sumando desde el año 2012 más de 17,000 árboles



CONTROL DE EMISIONES

Nuestro programa de control de emisiones en el parque vehicular que consiste en, reemplazo del parque vehicular, el mantenimiento de vehículos, diseño óptimo de ruta y control de combustible, nos permitió el ahorro 11 mil 195 litros de gasolina evitando la emisión de 26 toneladas de CO2, lo que equivale a lo que absorben 2,687 árboles en un año.



¿Sabías que cada litro de gasolina consumido emite 23 kg de CO2?*

*Instituto para la Diversificación y ahorro de la Energía. (octubre de 2007). Energía Solar Fotovoltaica. Obtenido de http://www.idae.es/uploads/documentos/documentos_El_sol_puede_ser_suyo_4f72c5a6.pdf

Palou, N. (15 de enero de 2008). ¿Qué es la emisión de CO2 por kilómetro recorrido? Obtenido de <http://www.microsiervos.com/archivo/ecologia/que-es-emision-co2-kilometro-recorrido.html>

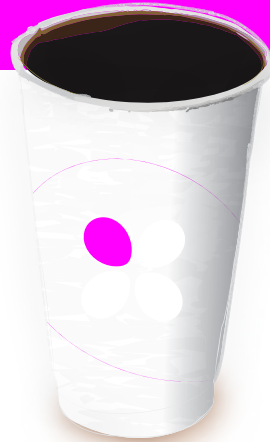


CAFFENIO
POR UN
PLANETA
SANO

2017

POR UN MUNDO COMO TE GUSTA

Utilizamos vasos con certificado SFI (Sustainable Forestry Initiative®), esto quiere decir que por cada árbol utilizado para su elaboración se siembre uno nuevo, estos vasos pueden ser procesados en plantas de compostaje, y por sus características térmicas, protegen al consumidor de quemarse las manos, por lo que se elimina la necesidad de mangas de cartón alrededor del vaso.



EN 2017, GRACIAS A ELIMINAR LAS MANGAS DE CARTÓN DE NUESTROS VASOS, EVITAMOS LA TALA DE 281 ÁRBOLES.

- Los complementos de nuestros productos son amigables con el medio ambiente; hemos logrado sustituir todas nuestras servilletas y portavasos de cartón por material 100% reciclado.
- Ahorro de hasta el 35% del precio al pedir tu bebida en la opción refill en todas nuestras cafeterías.

VOLUNTARIADO AMBIENTAL

Prácticas de Voluntariado ambiental en 2017, se coordinó el esfuerzo de: 1,163 voluntarios, registrando 4,277.5 horas de voluntariado, se plantaron un total de 7,611 plantas nativas y se donaron 7 toneladas de bagazo de café utilizados como fertilizante.

Los colaboradores CAFFENIO se sumaron a la iniciativa del día de la madre tierra adoptando un total de 431 árboles.

Desde 2015 firmamos un convenio de investigación con la Universidades de Sonora para la investigación y el aprovechamiento de los residuos que generamos del bagazo de café.





- ☉ 863,140 cafetos de variedad mejorada
- ☉ 4,840 toneladas de fertilizantes y agroquímicos
- ☉ 345 hectáreas renovadas de cafetales
- ☉ 15 eventos de convivencia y reconocimiento

- ☉ Más de 1,800 productos de café beneficiados
- ☉ 283,139 cafetos de variedad mejorada
- ☉ 1,112 toneladas de fertilizantes y agroquímicos
- ☉ 113 hectáreas renovadas de cafetales
- ☉ 1 evento de convivencia



- ☉ Somos impulsores de la cadena de valor al motivar a nuestros proveedores a ser socialmente responsables: COBISA S.A de C.V, GRUPO UNITA, Laboratorio de Alimentos y Aguas de Sonora S.A. de C.V.



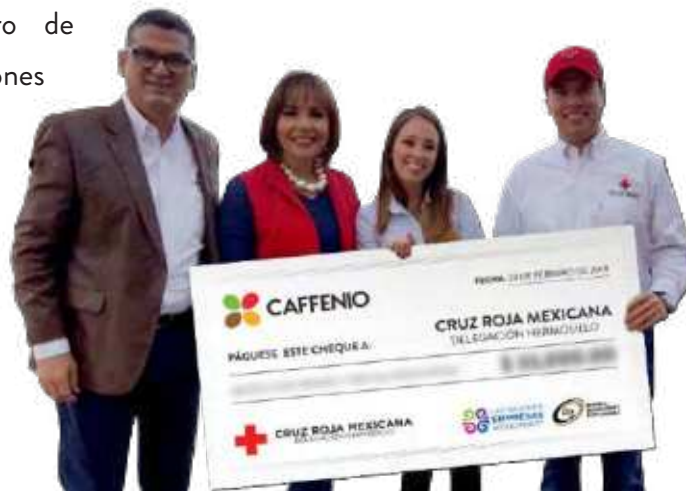
☉ Total, de donativos y patrocinios: \$702,615.27

☉ Desde 2003 somos patrocinadores oficiales del Festival Internacional del Pitic.



☉ Apoyamos 37 instituciones con donativos encaminados a causas de preservación del medioambiente, protección de la niñez, promoción de la cultura y el civismo, y promoción del deporte.

☉ Donamos 12,902 unidades de producto de café a Cruz Roja para enviarse a nuestros hermanos de Oaxaca que sufrieron por el sismo en septiembre de 2017. Actuamos como centro de acopio para recibir las donaciones que realizó la población; nuestros camiones trasladaron 17,722 piezas de ropa para los damnificados en Oaxaca.



☉ Cuenta con un programa de vinculación con Tecnológico de Monterrey Campus Sonora Norte.

☉ Participa como miembros de los consejos consultivos de Agua de Hermosillo, Tecnológico de Monterrey, Visión Hermosillo 2025, además de ser miembro activo en las cámaras empresariales Canacindra y Coparmex.



☉ Desde 2015 somos miembros del Comité Local de Ayuda Mutua (CLAM) Hermosillo Norte, grupo de empresas cuyo objetivo es apoyarse en caso de que se presente una contingencia.



CAFFENIO tenemos la práctica de mantener puertas abiertas, de manera anual la Dirección realiza un recorrido a todas las sucursales, buscando la oportunidad de platicar con todos quienes somos parte de la familia CAFFENIO.

La estrategia empresarial se comunica semestralmente al total de colaboradores en 12 sucursales en todas las plazas.

☉ 54,647 horas en total en 2017, 28 horas en promedio por colaborador

☉ \$6,339,266.70 invertidos

☉ 20 colaboradores becados para continuar con sus estudios en el nivel profesional, licenciaturas con universidades: Universidad TECMILENIO, Universidad Interamericana para el Desarrollo (UNID), Universidad Vizcaya de las Américas y Scala Higher Education, S.C.



Un espacio de diálogo directo con Dirección, una oportunidad única de presentar tus inquietudes y propuestas de manera directa. Aunque en



☉ El director se entrevistó con 571 personas lo que representa el 29% del total de la plantilla.



☉ En 2017 evaluamos a través de AON nuestro clima laboral y obtuvimos los siguientes resultados:

ÍNDICE DE ENGAGEMENT



ÍNDICE DE LIDERAZGO



ÍNDICE DE DESEMPEÑO



ÍNDICE DE MARCA



Un programa enfocado en ampliar la calidad de vida de los colaboradores de CAFFENIO, promoviendo hábitos sanos y un estilo de vida saludable.

Durante la semana de la salud 2017, obtuvimos los siguientes resultados:



- ☉ 782 colaboradores
- ☉ 95 familias de colaboradores que participaron
- ☉ 2,286 servicios de salud proporcionados

En CAFFENIO la salud de nuestros colaboradores es prioridad para la prevención y control de enfermedades, es por ello que contamos con un consultorio médico en la planta de Hermosillo-Sonora.

☉ 2,100 consultas

Con el fin de mitigar las enfermedades laborales en todo de nuestra planta, realizamos un examen médico anual en donde se brindaron los siguientes servicios:

- ☉ 32 audiometrías
- ☉ 62 espirometrías
- ☉ 230 estudios de Rayos X

Realizamos 515 exámenes filtro sanitarios de manera semestral para asegurar la salud de nuestros operadores de planta, CAFFENIO Drive y Barras andatti momento Espresso, garantizando la inocuidad de nuestros productos.



ADN

LA CULTURA CAFFENIO QUE NOS DEFINE



CONFÍO EN MI GENTE

y la respeto, colaboro y evalúo a mi jefe coach



TOMO RIESGOS

me equivoco y aprendo



EJECUTO

con eficiencia y supero expectativas



ME INVOLUCRO

en la toma de decisiones y hago que las cosas sucedan



SIRVO

y doy prioridad a mi cliente interno y externo

- ☉ Somos una de las 72 empresas mexicanas que cuenta con un sistema de denuncia operado por terceros.
- ☉ El 93% de las denuncias recibidas en 2017: 42 de 45, fueron solucionadas.

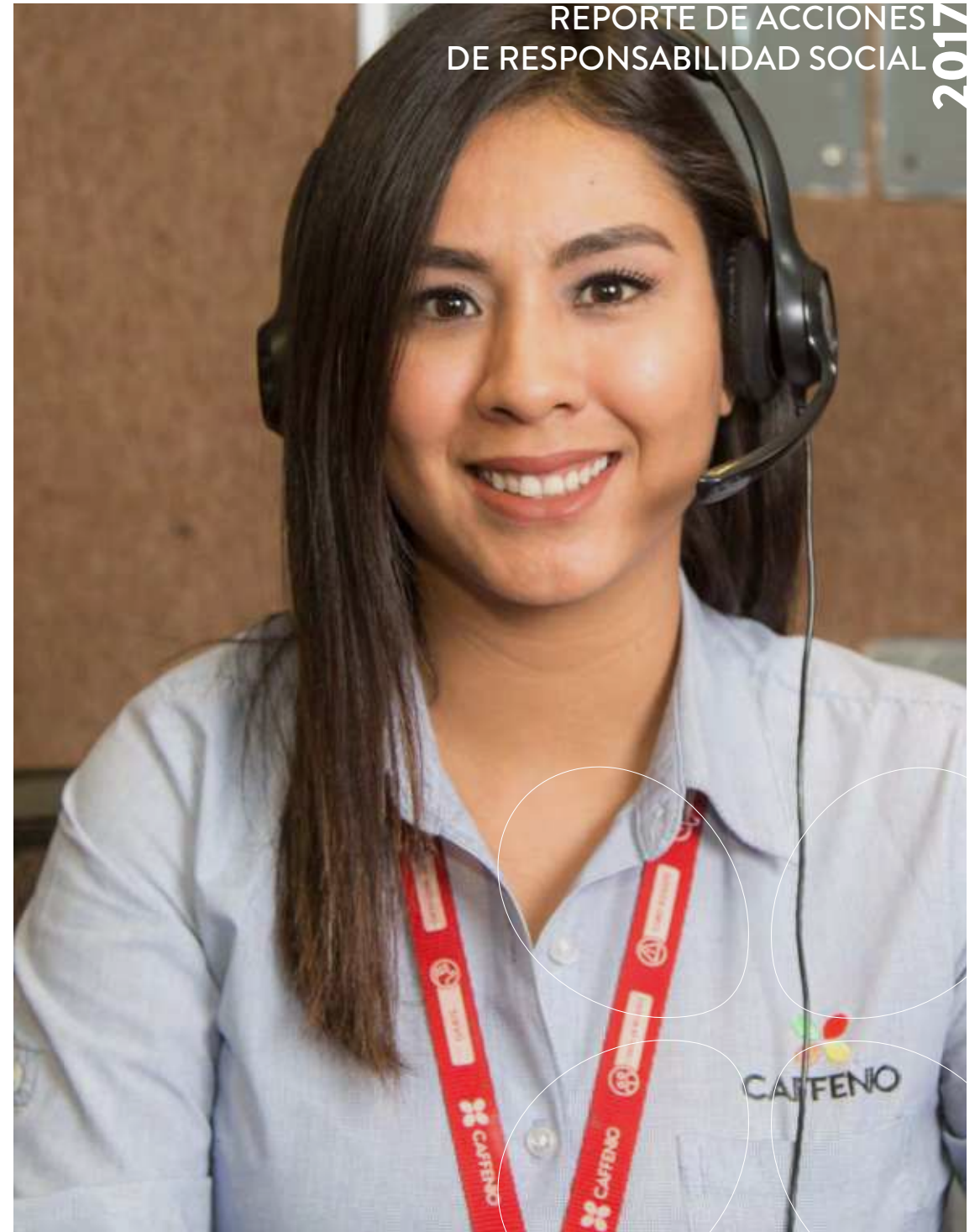
- ☉ 1210 colaboradores voluntarios
- ☉ 4 actividades de voluntariado
- ☉ 4,450 horas
- ☉ 29 alianzas con instituciones y empresas

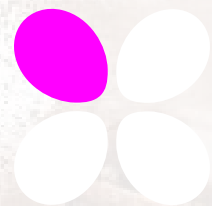
Estamos trabajando para generar información suficiente, oportuna y transparente sobre nuestras acciones e impactos. Tenemos mucho que aprender y compartir.

Si hay alguna inquietud relacionada con temas en este reporte o con los programas de responsabilidad social y ambiental puedes escribir a sostenibilidad@caffenio.com

Si tienes interés en conocer o participar en nuestro programa de desarrollo de cafeticultores puedes escribir a contactocosecha@caffenio.com

Nos dará mucho gusto atender tus inquietudes.





CAFFENIO

CAFFENIO.COM