



REPORTE DE ACCIONES 2020



A close-up photograph of a pair of weathered, brown hands holding a woven basket filled with coffee cherries. The cherries are in various stages of ripeness, ranging from green to bright red. The background is a textured, brown fabric. The text is overlaid on the center of the image.

Avanzando
mano a mano
POR EL CAFÉ DE MÉXICO



ÍNDICE

1. INTRODUCCIÓN

2. PROGRAMA COSECHA

- 2.1 Productividad de las fincas
- 2.2 Protección a la biodiversidad
- 2.3 Integración y relevo generacional
- 2.4 Desarrollo de comunidades cafetaleras

3. ALIANZAS

1. INTRODUCCIÓN





1. INTRODUCCIÓN

CAFFENIO es una empresa 100% mexicana, dedicada al desarrollo de conceptos y soluciones integrales e innovadoras en torno al café. Uno de sus atributos más interesantes es ser de las pocas empresas integradas con su cadena de valor desde el campo hasta el punto de venta.

Desde su fundación, CAFFENIO ha buscado generar propuestas de valor alrededor del café, que permitan a sus consumidores disfrutar y valorar el origen del café a través de experiencias positivas en todos sus segmentos.

Acorde a los valores de la empresa, se busca transformar positivamente el bienestar de los clientes, consumidores y las comunidades donde se tiene operación en un sentido amplio.

CRECE

 CAFFENIO RESPONSABLE CON EL ENTORNO

La estrategia de sostenibilidad de la empresa se denomina CRECE, que son las siglas de CAFFENIO Responsable con el Entorno. Dentro de la estrategia de CRECE se consideran tres ejes y un programa transversal de alianzas:



Responsabilidad con la cadena de valor

Impulsamos la sostenibilidad de la caficultura mexicana a través de capacitación, apoyo tecnológico, actividades con la comunidad y atención al relevo generacional.



Responsabilidad Propia

Asumimos nuestra responsabilidad social a través de nuestro personal, por eso nos enfocamos en su desarrollo y bienestar integral, formando ciudadanos que se distinguen por su comportamiento respetuoso y honesto.



Responsabilidad compartida con nuestros clientes y consumidores

Facilitamos a nuestros clientes y consumidores elecciones responsables para contribuir juntos con el cuidado del medio ambiente.

Alianzas, como la forma de lograr mayor impacto en las soluciones que contribuyan al fortalecimiento de la comunidad.

2. PROGRAMA COSECHA





2. PROGRAMA COSECHA

En CAFFENIO nos preocupamos por las comunidades cafetaleras, que son el origen de nuestro trabajo. Es así que, buscando la sostenibilidad del café, promovemos programas que beneficien a los productores, quienes hacen que nuestra operación salga adelante día con día.

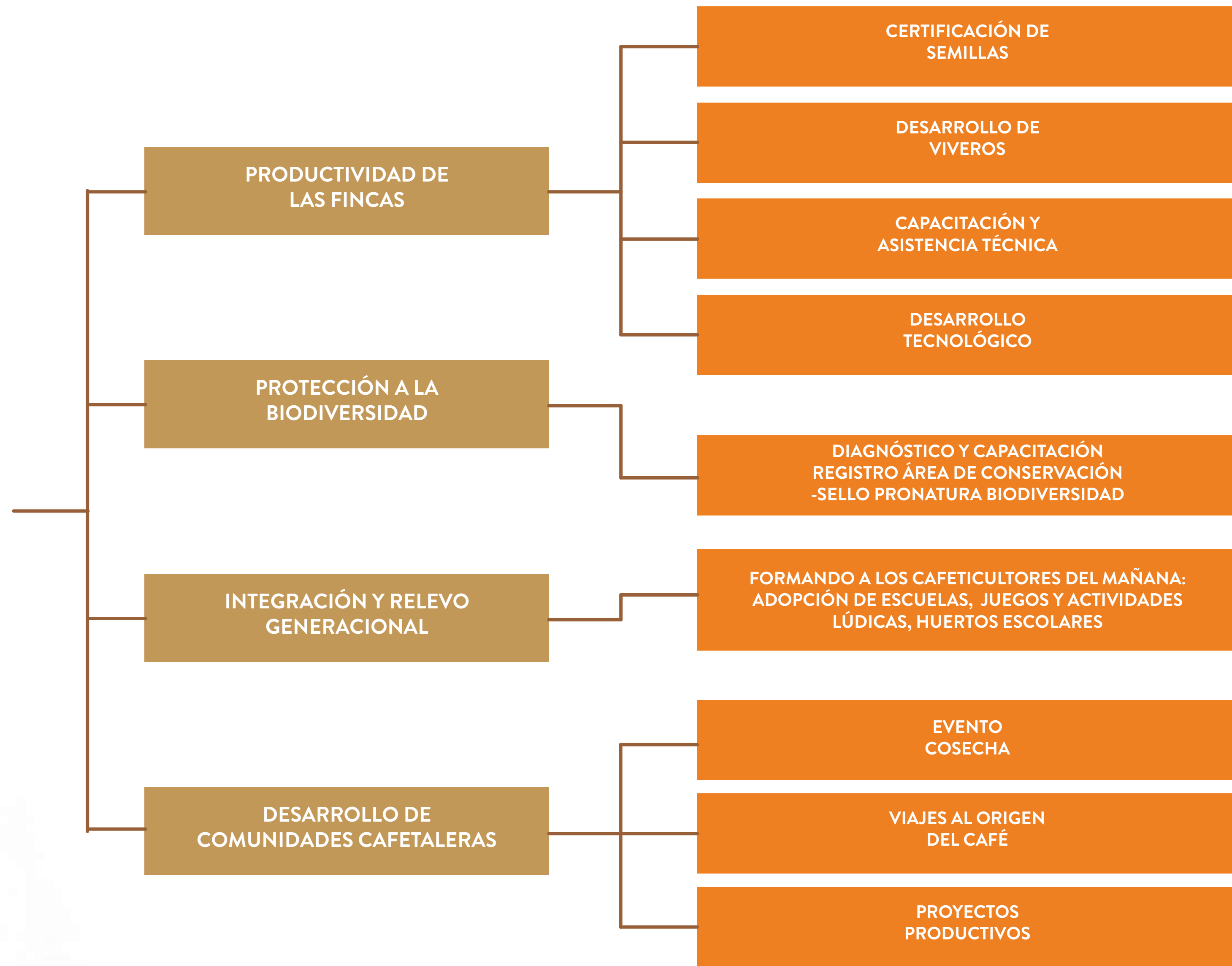
En 2011 diseñamos COSECHA, como parte del eje de Responsabilidad con la Cadena de Valor que conforma CRECE, nuestra estrategia de sostenibilidad. Este es el programa de desarrollo de cafeticultores de la zona de las Altas Montañas, en Veracruz y en el estado de Oaxaca, en las comunidades de Pluma Hidalgo y Pochutla.



A través de COSECHA buscamos contribuir al fortalecimiento de las comunidades cafetaleras donde nos encontramos, manteniendo los recursos ecosistémicos, generando una cultura de confianza, calidad, ética y respeto que inspire a otros a sumarse a generar acciones que impulsen la sostenibilidad del café de México.

Desde entonces, el programa ha estado evolucionando hasta volverse un pilar vertical de la estrategia de negocio, donde con un enfoque integral buscamos asegurar la disponibilidad presente y futura del café.

El programa COSECHA atiende cuatro ejes de acción al corto, mediano y largo plazo: Productividad de las fincas, Protección a la Biodiversidad, Integración y Relevancia Generacional y Relación con la Cadena de Valor.





2.1 Productividad de las fincas

Buscando impulsar el progreso de las comunidades cafetaleras, tenemos el objetivo de apoyar a los productores de café para que aumenten la producción de sus fincas mediante una serie de acciones, que nos ayudan a construir juntos un mejor futuro para las próximas generaciones.

Estas son las acciones que llevamos a cabo:

Certificación de semillas


Para garantizar que el vivero produzca plantas de alta calidad, las semillas utilizadas son certificadas por el Centro Nacional de Investigación, Innovación y Desarrollo Tecnológico del Café de la Universidad Autónoma de Chapingo, unidad Huatusco, Veracruz. Esta certificación avala que la semilla utilizada conserva un grado adecuado y satisfactorio de identidad genética y pureza varietal.

Esta semilla certificada permite generar cafetos de variedades mejoradas para responder a las necesidades relacionadas con el cambio climático y la sostenibilidad del café.



Desarrollo de viveros

En 2020 continuamos con la producción de cafetos de variedad mejorada, realizando de forma artesanal injertos de cafetos para que sean más resistentes a las plagas y con esto aumentar la productividad de las plantas, además de facilitar la compra de fertilizante.

Veracruz	2020	Acumulado desde 2011
 Plantas facilitadas	185,466	1 millón 671 mil 822


En Pluma Hidalgo, Oaxaca se trabaja una estrategia de rescate del café Typica, una variedad de arábica que crece sólo en tres ecosistemas del mundo: Pluma Hidalgo, Hawái y Guayana Francesa.

Capacitación y asistencia técnica

Ofrecemos asistencia técnica personalizada a los productores de café, con el apoyo de Ingenieros Agrónomos que forman parte del programa COSECHA. Partiendo de un análisis presencial, atendiendo de una manera más efectiva a los problemas particulares detectados en cada finca.




En este punto, toma especial relevancia la enseñanza y la capacitación otorgada en el manejo de distintos tratamientos de agroquímicos y el uso correcto para aumentar la productividad de las plantas de café.

Veracruz	2020	Acumulado desde 2011
 Cafeticultores capacitados	53	601

Desarrollo tecnológico

El campo demanda que se apliquen poco a poco los avances tecnológicos y a través de COSECHA, apoyamos a los cafeticultores con la facilitación en la compra de fertilizantes y agroquímicos modernos para atender las plagas y fortalecer la siembra, así como para el habilitamiento con equipo tecnológico que facilite el trabajo que realizan.

	2020	Acumulado desde 2011
 Toneladas de fertilizante facilitado en 2020	1,004	6,886



2.2 Protección a la biodiversidad

En 2019 firmamos un convenio con Pronatura Veracruz A.C. organización civil sin fines de lucro cuya misión es conservar la flora, fauna y los ecosistemas prioritarios, apoyando el desarrollo de la sociedad en armonía con la naturaleza, esto con el objetivo de proteger la biodiversidad en las fincas de los cafecultores que trabajan con CAFFENIO.

Principalmente buscamos preservar las condiciones para mantener el ecosistema que permita el cultivo de café y esas notas sensoriales características, esto a través de la Certificación del distintivo de Biodiversidad.

Durante 2020 continuamos la gestión de la capacitación de los 65 cafecultores que buscan el distintivo, con el propósito de estimular la conservación de los ecosistemas y su biodiversidad.



Contar con un Sello de Biodiversidad tiene distintas ventajas, entre ellas se encuentran:

- Proteger la biodiversidad.
- Conservar la conectividad del paisaje, es decir, mantener manchas de bosques que permiten el tránsito y hospedaje de la fauna silvestre.
- Mantenimiento de servicios ambientales: agua, suelos, captura de CO₂, polinización, etc.
- Proteger las tierras con el distintivo ante posible construcción de infraestructura como carreteras, presas, etc.
- Incentivo para los productores dueños de tierras con el distintivo para mantener sus cultivos de forma sustentable sin tener que transformarlos a monocultivos que requieren mayor uso de agroquímicos.
- Los productos provenientes de fincas cafetaleras que cuenten con el sello de biodiversidad otorgado por Pronatura Veracruz A. C. tendrán valor agregado.
- La promoción del multiuso en los cafetales para incrementar los ingresos económicos de los propietarios y asimismo promover la protección de la biodiversidad.



2.3 Integración y relevo generacional

Ante los escenarios y necesidades globales, las comunidades rurales han profundizado los retos para satisfacer y subsistir frente a las necesidades fundamentales, así como alcanzar una expectativa de vida favorable. Frente a esto, nuevas generaciones optan por buscar alternativas a las realidades que los rodean. Es por ello que en CAFFENIO buscamos la integración e impulsamos el relevo generacional a través de “Formando a los Cafeticultores del Mañana”, componente del programa COSECHA.

FORMANDO A LOS CAFETICULTORES DEL MAÑANA®

Su objetivo, es promover el relevo generacional en las comunidades cafetaleras, específicamente en edad escolar, creando oportunidades de desarrollo para niñas, niños y jóvenes dentro de su propia comunidad y fortaleciendo el orgullo de ser parte del sector cafetalero.

Buscando reconocer el valor de la cafecultura y difundir la importancia que esta actividad tiene dentro de la economía de México, el componente “Formando a los Cafeticultores del Mañana” realiza sus acciones mediante el juego, arte y desarrollo de huertos escolares.



Iniciamos en 2018 y hemos diseñado herramientas de intervención para trabajar con los niños de educación primaria, algunos de estos instrumentos son:

- Experiencia 360, videos de realidad virtual para conectar del campo a la taza, todo el reto que implica disfrutar una taza de café.
- Diseño del cuento “Viaje al origen del café” y de los libros de colorear “Viaje al origen del café” y “Viaje al futuro del café”, los cuales nos permiten interactuar con las generaciones más jóvenes y darles a conocer la importancia de la cafeticultura en México y cómo cada uno de los participantes genera valor.
- Juegos didácticos como una lotería y un memorama, con los que buscamos rescatar tradiciones mexicanas que propician la convivencia e integración familiar y poner sobre la mesa temas relacionados a la cafeticultura y valores.



Concurso de Dibujo


En alianza con el sistema DIF del municipio de Totutla, Veracruz, en 2020 realizamos el Concurso Infantil “Dibujando el futuro del café” con el objetivo de fomentar el amor al campo, las prácticas agrícolas tradicionales y el amor por la siembra de café.

Otro de nuestros objetivos es llevar a las escuelas, actividades complementarias a la educación que despierten el interés en la cafecultura. Buscamos fomentar el desarrollo creativo de niñas y niños de México a través del dibujo, mostrando su punto de vista sobre el futuro del café en la Región de Altas Montañas en Veracruz y su importancia en la economía del país.

Se contó con la participación de 158 niñas, niños y adolescentes de 6 a 12 años de edad estudiantes de educación primaria de los municipios de Huatusco, Totutla, Ixhuatlán del Café, Colonia Manuel González, Ixpila, Comapa, Tlaltetela, Tlamatoca, Cotecontla, Piña, Chavaxtla y Capulapa.

CONCURSO DE DIBUJO

Resultados

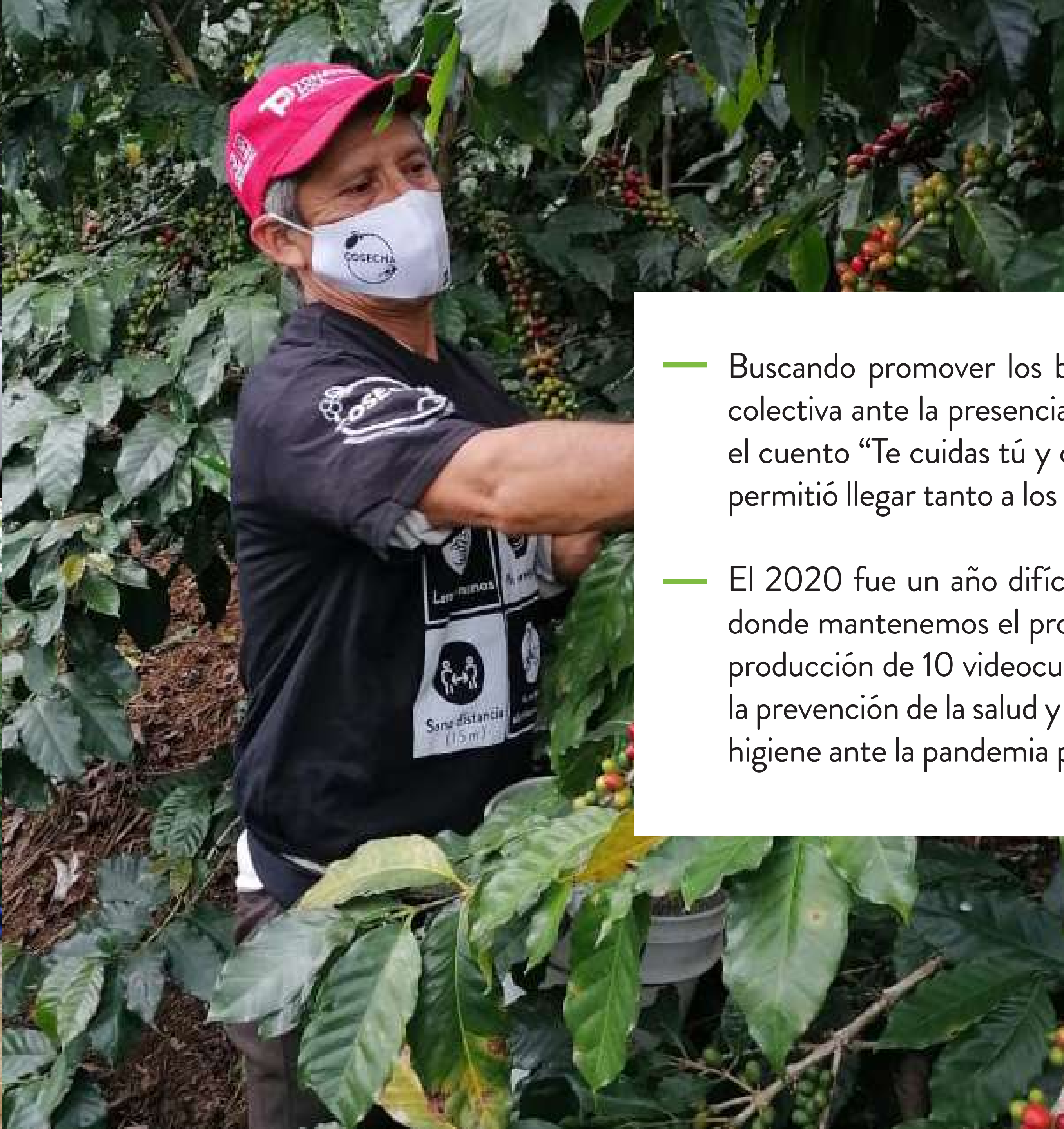
	Participantes	158
	Ganadores	5



Para la realización de este concurso contamos con la participación de Alan Téllez, el joven pintor con Síndrome de Down que ha representado a México a nivel internacional con su arte abstracto. El artista veracruzano conocido como el “Colorista de Sueños”, es el único pintor independiente en México que ha logrado destacar a nivel internacional.

El artista plástico, además de fungir como parte del jurado calificador, se encargó de impartir un taller de pintura creativa para los ganadores del concurso, con el objetivo de seguir impulsando el gusto por la pintura y las artes.

El jurado calificador estuvo integrado además por la artista visual sonorenses Lucía Carolina Aguirre Ochoa; María Fernanda Galindo, escritora, guionista y directora de cine; Arisbel López Paredes, presidenta del Sistema Municipal para el Desarrollo Integral de la Familia de Totutla, Veracruz; Rosina Paola Benavides Monteverde, coordinadora de Sostenibilidad de FEMSA Comercio y Beatriz Graciela Crispín Gámez, del área de Educación y Cultura de Fundación Grupo México.



- Buscando promover los buenos hábitos de higiene personal y colectiva ante la presencia de COVID-19, en 2020 diseñamos el cuento “Te cuidas tú y cuidas de todos” herramienta que nos permitió llegar tanto a los niños como a sus familias.
- El 2020 fue un año difícil para lograr llegar a las seis escuelas donde mantenemos el programa, pero buscamos, a través de la producción de 10 videocuentos, realizar acciones de difusión de la prevención de la salud y de la adquisición de nuevos hábitos de higiene ante la pandemia presentada.



“**Formando a los Cafeticultores del Mañana**” recibió en 2018 el reconocimiento del Centro Mexicano para la Filantropía como una de las Mejores Prácticas de Responsabilidad Social Empresarial en el ámbito vinculación con la comunidad.

En octubre de 2019 el Premio Corresponsables, Comunicación Corresponsable al “Mejor proceso de diálogo con grupos de interés”.



Estas son las acciones realizadas a través del componente **“Formando a los Cafeticultores del Mañana”** desde su creación en 2018:



Acciones realizadas	2020	Acumulado desde 2018
Comunidades atendidas	1	6
Escuelas participantes	1	6
Huertos escolares	0	4
Niños participantes	25	826
Maestros participantes	1	47
Publicaciones infantiles	<ul style="list-style-type: none"> • Cuento “Te cuidas tú y cuidas de todos” • 3 mil cuentos repartidos 	<ul style="list-style-type: none"> • Libro de colorear, “Viaje al origen del café” • Libro de colorear “Viaje al futuro del café” • Cuento “Te cuidas tú y cuidas de todos” • Videocuentos • Lotería de valores • Memorama de valores
Concurso infantil “Dibujando el futuro del café”	<ul style="list-style-type: none"> • 158 participantes • 11 comunidades de Veracruz • 5 ganadores 	



2.4 Desarrollo de comunidades cafetaleras

A través del programa COSECHA contribuimos al desarrollo de nuestra cadena de valor y de las comunidades cafetaleras, promoviendo eventos e integrando temas para el desarrollo de los propios productores.

Evento COSECHA, Veracruz

En 2020 realizamos nuestro evento COSECHA número 20, donde reconocimos el esfuerzo y lealtad de los productores de café que mantienen una relación comercial con nosotros.

El evento COSECHA 2020 concentró a más de 4,500 asistentes y reconoció la constancia y lealtad de 200 productores de café que han colaborado de manera ininterrumpida con CAFFENIO.

	2020	Acumulado desde 2011
Eventos realizados desde 2011	1	20
Derrama económica por el evento	\$330,000.00	\$7,600,000.00
Asistentes de la comunidad por evento	4,500	
Productores reconocidos	200	



Expo Café Totutla 2019

Con el objetivo de construir un futuro sustentable para las próximas generaciones y promover su interés por dirigir sus esfuerzos a la producción de café, en CAFFENIO vamos más allá de tener puntos de venta de café, hemos puesto en práctica acciones que contribuyan a la mejora de las comunidades donde mantenemos operaciones.

En 2019 participamos en la primera Expo Feria del Café Totutla en conjunto con la empresa COBISA y las alcaldías de Coatepec, Huatusco, y municipios ubicados en la Región de Altas Montañas, en el estado de Veracruz.

El evento fue organizado para mostrar el otro lado de la cafeticultura: la protección de la biodiversidad, la educación financiera y la integración generacional del café. Llevamos a cabo conferencias para los productores de café y estudiantes participantes.

Gracias a estas pláticas realizadas por los expertos, los asistentes tuvieron un poderoso acercamiento a información de actualidad relacionada con el café y la importancia de preservar la biodiversidad en las comunidades cafetaleras.



Número de talleres de capacitación

3



Número de pláticas y/o conferencias temas de interés para la comunidad

4



Número de asistentes

9,000



Número de aliados estratégicos:
Citibanamex
Pronatura

2



Convenios firmados:
Instituto Tecnológico de Huatusco (para otorgar becas)
Pronatura

2



Número de becas otorgadas

10



Viaje al origen del café

Con la finalidad de difundir la cultura del café y apoyar la economía de las comunidades cafetaleras, promovemos viajes al origen del café, en alianza con la empresa COBISA y la agencia de viajes UNITA, formando además colaboraciones con negocios locales y generando una derrama económica en la zona.

	2020	Acumulado desde 2016
Viajes realizados	4	10
Visitantes	184	455
Derrama económica	\$3,680,000 pesos	\$9.1 millones de pesos
Negocios locales beneficiados	11	49



Becas a estudiantes

Con el objetivo de apoyar el desarrollo de los jóvenes estudiantes de educación superior, firmamos un convenio de colaboración para becar a 20 estudiantes del Instituto Politécnico de Huatusco.

	2020	Acumulado desde 2019
Estudiantes becados	6	10
Hombres	5	9
Mujeres	1	1



Proyectos productivos

Buscamos impulsar el bienestar de la comunidad cafetalera, a través de un programa de capacitación a integrantes de nuestra cadena de valor, con el propósito de que puedan emprender proyectos productivos aprovechando las materias primas que se encuentran en sus fincas, buscando una reactivación económica sostenible.

Apoyaremos en el fortalecimiento de capacidades que permitan construir comunidades resilientes y sostenibles:

- **Capacitación mediante el método Café Valley:** Programa de Profesionalización de Productores, Identificación de Oportunidades y negocios complementarios
- **E-commerce:** Reactivación Económica de la zona Cafetalera e impulso a proyectos productivos

Iniciamos la gestión del programa en 2020, el cual será dirigido a 100 productores y aliados dentro de la cadena de valor de CAFFENIO. El objetivo de la capacitación es brindar herramientas y conocimientos para que al finalizar el programa los participantes cuenten con un proyecto productivo aplicable a sus fincas.



3. ALIANZAS





3. ALIANZAS

Compartir conocimientos, recursos y experiencias son objetivos que buscamos al crear alianzas que nos lleven a generar un beneficio mutuo, pero lo más importante, a generar beneficio para las comunidades para las cuales desarrollamos proyectos más integrados y sostenibles.

En CAFFENIO, a través del programa COSECHA, estamos abiertos a compartir lo que sabemos hacer y también a aprovechar los aprendizajes que existen, de los expertos y de los experimentos, es nuestra forma de maximizar la creación de valor.

Durante 10 años hemos logrado hacer equipo con diversos sectores, para beneficio de las comunidades cafetaleras, estas son nuestras alianzas a través del programa COSECHA:

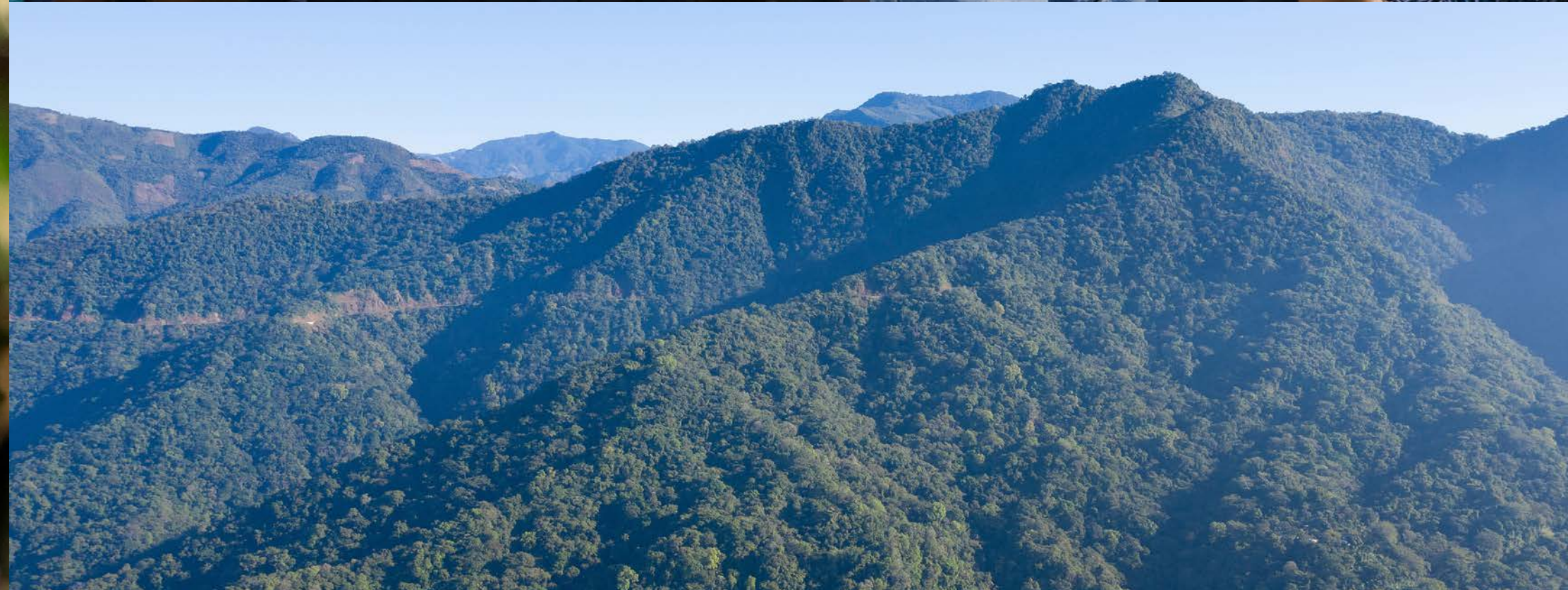


- Universidad Politécnica de Chapingo, para diseñar el contenido metodológico de la capacitación que otorgamos a través del Programa de Asistencia Técnica.
- Empresa COBISA para la operación del programa.
- Ayuntamiento de Totutla para la realización del evento Expo Feria del Café Totutla 2019 y para la ejecución de “Formando a los Cafeticultores del Mañana”.
- DIF Totutla para la ejecución del Concurso de Dibujo.
- Secretaria de Educación y Cultura para la realización del componente “Formando a los Cafeticultores del Mañana”.
- Instituto Politécnico de Huatusco.
- Pronatura Veracruz.

A close-up photograph of coffee cherries on a branch. The cherries are in various stages of ripeness, with some being bright red and others still green. The background is a soft-focus green, suggesting a coffee plantation. The text is overlaid on a white rectangular area on the left side of the image.

COSECHA


Por el café de México





Para conocer más información consulta:

 contactocosecha@caffenio.com

 Programa COSECHA

 www.cosecha.org.mx